

SÜDWEST Drytec®

NUOVO

Asciugatura rapida, protezione perfetta...



... su innumerevoli
sottofondi!

SÜDWEST[®]
LACKE · FARBEN · BAUTENSCHUTZ

SÜDWEST Drytec®

Facciate asciutte a velocità record

Drytec® - la nuova sensazione dalla produzione SÜDWEST: grazie all'uso di tecnologie innovative, la nuova vernice per facciate ha proprietà che la rendono la prima scelta per una varietà di applicazioni. In particolare, la velocità di asciugatura sulle facciate rivestite in Drytec® è unica nel suo genere.

Con Drytec® si dispone di una vernice per facciate con la quale si possono soddisfare in modo affidabile i più elevati requisiti in termini di qualità, capacità portante e stabilità cromatica del rivestimento.



Prendiamo a modello la natura

Non è la prima volta che la natura è servita da modello per lo sviluppo del prodotto. L'ambito di ricerca della bionica si occupa dell'analisi e del trasferimento dei fenomeni naturali alle innovazioni tecniche. In questo caso, l'armatura posteriore dello scarabeo assorbitore di nebbia era al centro dell'interesse scientifico: la sua particolare struttura permette all'acqua di defluire rapidamente - una proprietà che offre enormi vantaggi con una vernice per facciate.

Pioggia, nebbia o rugiada si asciugano in un lampo

La ricerca è riuscita a trasferire questa struttura superficiale sulla vernice per facciate Drytec®. Il risultato: ogni forma d'acqua - pioggia, ma anche nebbia o rugiada - scorre via a velocità record. Le facciate sono di nuovo asciutte quando rivoltate manualmente e le alghe e i funghi sono così privati della base di attecchimento.



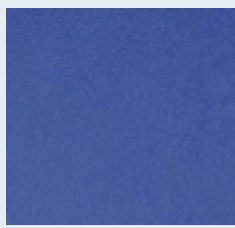
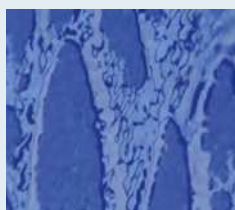


L'acqua si asciuga sotto forma di pioggia, nebbia o rugiada su una facciata rivestita in Drytec® in tempi record.

Colore facciata



SÜDWEST Drytec®



Drytec® – l'innovazione per l'impiego universale

- ▮ protegge dall'attacco di alghe e funghi, senza biocidi
- ▮ Facciate asciutte a velocità record
- ▮ Può essere utilizzato su numerosi supporti, tra cui l'isolamento a cappotto WDVS
- ▮ elevata stabilità del colore
- ▮ Ampia gamma di tonalità di colore
- ▮ Elevata capacità di sollecitazione meccanica
- ▮ Rendimento molto elevato
- ▮ Dimensioni della confezione: 2,5 l / 10 l



SÜDWEST Drytec®

Perfezione di lunga durata su una varietà di supporti



Versatile nell'uso

Un mix di materiali conferisce a una facciata il suo carattere individuale. Combinazioni di intonaco, pietra e metallo sono molto popolari sia nelle case di proprietà che nell'architettura moderna di edifici pubblici come i municipi o i musei. Drytec® può essere utilizzato su una vasta gamma di supporti in una moderna miscela di materiali. Tra i settori di applicazione vi sono, ad esempio, le facciate metalliche di grandi dimensioni nell'edilizia industriale

e commerciale.

Pratico ed economico

Drytec® può essere applicato a pennello, a rullo o airless. La vernice per facciate è adatta sia per i metodi costruttivi classici che per edifici dotati di un sistema di isolamento termico composito. Qualunque sia il sottofondo che si

incontra in una stratificazione di oggetti: un cambio di prodotto non sarà necessario. La possibilità di rivestire supporti diversi con lo stesso prodotto fa risparmiare tempo e, insieme all'elevata resa, contribuisce all'efficienza economica di Drytec®.

Drytec® è, tra l'altro, ideale per l'uso su

- Intonaco
- calcestruzzo
- Clinker
- Facciate metalliche
- Plastica
- Pannelli in fibra di cemento

- WDVS



Varietà illimitata di colori.
Ottenete il massimo da
tutto!



Drytec® mette in gioco il colore. La preferenza per le facciate bianche è nettamente diminuita. I proprietari di case e costruzioni tendono sempre più spesso verso superfici colorate. Con Drytec® si possono realizzare innumerevoli possibilità di design. Bianco puro, delicate tonalità pastello o scure, toni intensi: mettete in risalto la facciata e il design dei colori. Drytec® assicura longevità e sostenibilità.



L'innovativa vernice per facciate resiste a sollecitazioni elevate



L'elevata stabilità del colore e la durata della superficie non sono alla fine il risultato della giusta scelta del legante - sia in termini di qualità che di quantità. Drytec® ha una percentuale molto elevata di legante a base di acrilato puro di alta qualità.

Perfetta protezione dai raggi UV

I pigmenti colorati sono idealmente rivestiti e protetti dall'elevato contenuto di legante. Le radiazioni UV non hanno alcuna possibilità e i colori rimangono stabili per molti anni.

Vernice ricca di leganti



Con la vernice per facciate appena applicata, il legante è ancora distribuito nell'acqua.

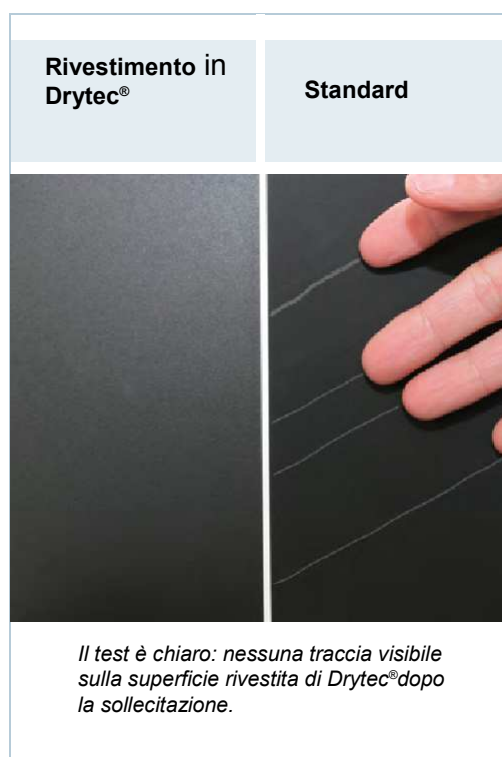
Vernice ricca di legante dopo l'essiccazione



Se l'acqua evapora, le particelle di legante si legano saldamente tra loro (pellicola). Le particelle dure sono nella parte superiore di questo film di rivestimento. I pigmenti e i rivestimenti sono protetti in modo ottimale.

Superfici belle rimangono belle

La superficie beneficia anche dell'elevato contenuto di legante sotto sforzo meccanico: assicura una struttura superficiale uniforme e completamente chiusa che resiste a urti e sollecitazioni simili. La rottura del riempitivo è bassa e il cosiddetto effetto di scrittura è significativamente ridotto al minimo.





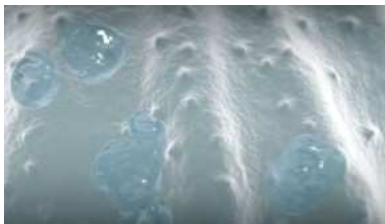
Prendiamo a modello la natura Ingegnosamente semplice, semplicemente fantastico

Bionica: l'alta tecnologia dalla natura

Molte delle novità di oggi derivano dall'area di ricerca della bionica. I principi funzionali della natura diventano il modello per affascinanti sviluppi tecnici. Un esempio: le cosiddette alette alle estremità delle ali degli aerei. Pescando le estremità delle ali, come nel caso del piumaggio diffuso dei rapaci, è possibile evitare turbolenze sulle ali, riducendo così in modo significativo il consumo di carburante. Un'altra soluzione bionica che tutti conoscono dalla vita quotidiana è la chiusura in velcro, la cui struttura di innumerevoli ganci elastici è basata sulle fibre in velcro.



Superficie posteriore del



Superficie SÜDWEST Drytec®



Asciugare in un lampo

La tecnologia utilizzata nello sviluppo di Drytec® si ispira anche alla natura. L'ispirazione è stata la nebbia che lo scarabeo assorbe, che a sua volta è in grado di estrarre l'acqua potabile dalla nebbia più fine nell'aria del suo habitat nel deserto fatto di polvere-siccità. Con l'aiuto di una speciale formulazione di legante, la struttura a nodi della sua superficie potrebbe ora essere trasferita alla vernice per facciate. Qui, la superficie micro-strutturata porta ad una rapida condensazione dell'umidità incidente: l'acqua drena rapidamente.

Logistica Nord Italia

SÜDWEST Lacke + Farben GmbH & Co. KG

Iggelheimer Str. 13 - 67459 Böhl-Iggelheim - www.suedwest.de
info@suedwest.de – Telefono: 06324 709-0 - Fax: 06324 709-175

 www.sudwest.it

SÜDWEST®
LACKE · FARBEN · BAUTENSCHUTZ