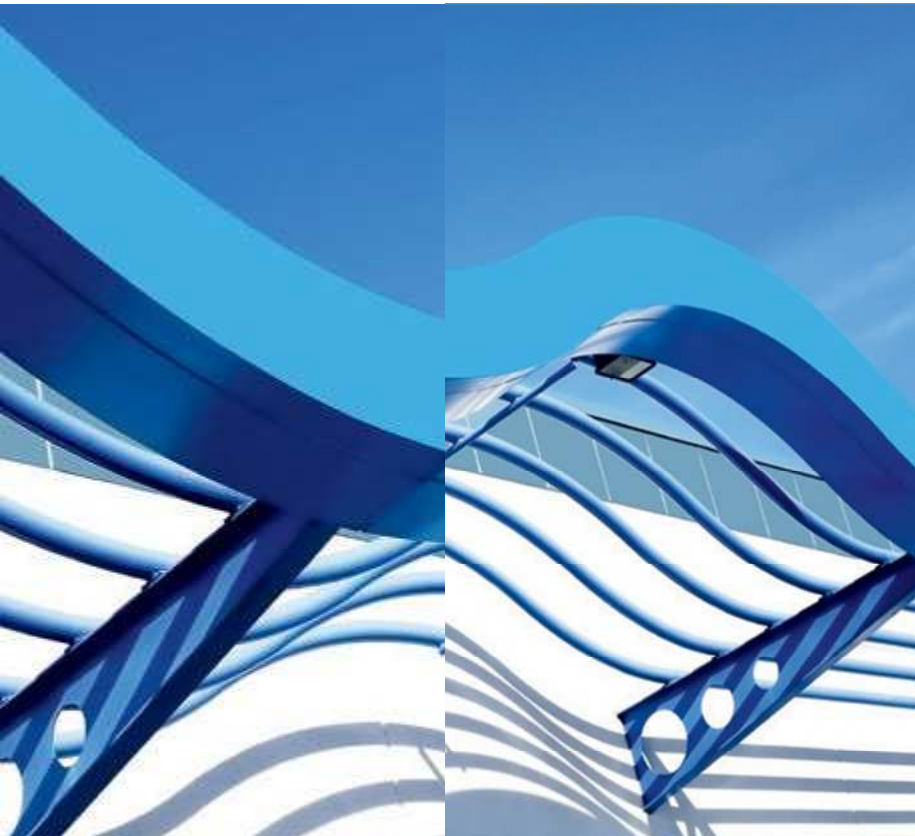


All-Grund di SÜDWEST: Vostro Allround-Primer con sistema.



Editoriale

Fidati dell'originale!

Cari lettrici, cari lettori,

Sicuramente è come un titolo di cavaliere per un marchio se diventa sinonimo per un'intera specie di prodotti. Così come "Scottex" è diventato la denominazione abituale per rotoli di carta. Questo stesso onore appartiene a „All-Grund“ di SÜDWEST nel suo ambito: Perché l'originale tra i primer stabilisce da oltre 40 anni i parametri per un'applicazione professionale di preparazione di supporti.

Recentemente gli indici sono stati alzati ancora dell'altro. Nel centro si trova la rapidità. Proprio il fattore tempo aumenta di importanza per imprese di verniciatura, da quando vernici di resine sintetiche contenenti solvente hanno tempi maggiori di essiccazione dopo l'entrata in vigore delle normative VOC. Ma fortunatamente ha adesso una possibilità di guadagnare tempo: con un primer che a proposito essiccazione accelera. E chi, se non l'inventore stesso è in prima posizione? Vi invito a scoprire nelle pagine seguenti il più rapido All-Grund di tutti i tempi!

A proposito naso: Per applicazioni in ambienti comuni abbiamo a disposizione AquaVision All-Grund povero di odore come alternative tecnicamente identica. Entrambi i prodotti speciali 2K sono in grado di risolvere richieste molto particolari. L'originale tra i primer offre quindi efficienza con sistema. Con altre parole: All-Grund fornisce il motivo perché puntare su SÜDWEST.

Cordialmente

Vs



Helmut Doll
Dir. Tecnologia applicativa



All-Grund von SÜDWEST:

Aprire le porte ai professionisti



All-Grund – L'originale: oltre 40 anni di prestazioni di eccellenza e aderenza di prima categoria!



AquaVision All-Grund – Il primer Speed: L'alternative di odore delicato per vani interni sensibili!

Tutto rimane meglio:
da 40 anni insuperato - in 30 minuti fuori polvere.



I vantaggi di
SÜDWEST All-Grund a
prima vista :

Copertura di base e intermedia
per interno e esterno

Ottima espansione e applicazione molto semplice

Eccellente adesione

Ottima protezione anticorrosione
per tutti i supporti

**NEU:
JETZT NOCH SCHNELLERE
TROCKNUNG!**

La ricetta del nuovo All-Grund possiamo qui tranquillamente rivelare. Perchè gli ingredienti più importanti sono così unici che non si fanno comunque copiare.

L' All-Grund migliorato nasce da un'esperienza di oltre 40 anni nello sviluppo di primer sempre più pregiati, un vasto Know-how tecnologico e profonda conoscenza dei problemi di chi ne fa uso.

A questo si aggiungono dei solventi velocemente volatili con combinazioni specifici di leganti in una miscela ingegnosa.

dalla pratica:

„Ho testato All-Grund di SÜDWEST e molto presto costatato: Questo è proprio ciò che mi serve – risolve veramente i problemi in tempi di sistemi di vernici a lenta essiccazione.“

Uwe Reitmann, Sankt Augustin

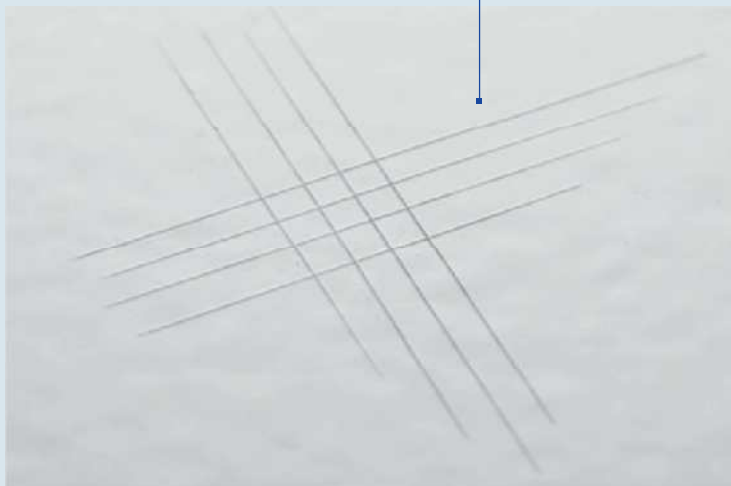


„Conosco e uso All-Grund ormai da molti anni e posso solo dire: uno migliore e più rapido SÜDWEST non ha mai sviluppato.“ Bernhard Koch, Eitorf



Tutto rimane meglio! All-Grund. Da sempre irraggiungibile.

Il test tramite incisioni incrociate da prova della eccellenza come promotore di adesione.



Aderenza ottimale – eccellente
promotore di adesione

All-Grund di SÜDWEST è un primer universale di prima categoria. Addirittura su supporti critici come zinco, alluminio, plastica rigida o verniciature vecchie stabili convince con la sua adesione perfetta. E come promotore di adesione per coperture successive spicca altrettanto.

Di questo danno prova non soltanto test complessi, ma anche il fatto, che imbianchini da oltre 40 anni usano SÜDWEST All-Grund con successo.

Sicuro come sempre – rapido come mai

Dalla messa in vigore delle normative VOC chi ci lavora si pone sempre di più la domanda: come posso lavorare più rapido e efficace?

Con il nuovo All-Grund di SÜDWEST può ottimizzare notevolmente i tempi con lavori di base. Già dopo circa 30 minuti è essiccato fuori polvere.

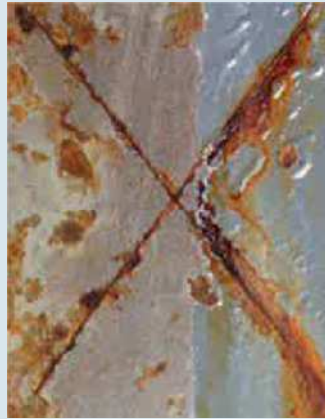
Condizioni di essiccazione ottimali permettono già la sovraverniciabilità con resine sintetiche dopo tre ore. Questo significa la possibilità di più mani in una giornata.

**Protezione anticorrosione perfetta –
durevole e affidabile**

Anche in questioni protezione anticorrosione l' All-Grund di SÜDWEST nonostante diversi tentativi di copiatura rimane il punto di riferimento.

Una prova convincente fornisce tra l'altro la prova in nebbia salina: dopo addirittura 500 ore di esposizione al sale non appare ne la formazione di bolle ne ruggine.

**Prova in nebbia salina in confronto:
dopo 500 ore di esposizione al sale nessuna
bolla o ruggine visibili.**



Prodotto competitivo



All-Grund – L'originale

prodotto competitivo 1

prodotto competitivo 2

All-Grund

dopo 30 minuti

dopo 60 minuti

dopo 120 minuti

Verifica dell'essiccazione da laboratorio. Immergere e togliere un batuffolo di cotone. Su superfici non ben essiccate rimangono residui attaccati del batuffolo. Già dopo 30 minuti SÜDWEST All-Grund risulta non più appiccicoso. Con I prodotti competitive 1 + 2 la superficie rimane appiccicoso più a lungo.

Un alternativa di odore delicato: All-Grund-Qualität a base d'acqua.



I punti a favore decisive di SÜDWEST AquaVision All-Grund:

Promotore di aderenza sicuro e universale su plastiche, legno, metalli NE, ferro come anche verniciature vecchie stabili di odore delicato per interni e esterni rapida essiccazione con alta durezza finale buona espansione, velocemente pronto per la levigatura buona copertura con alto grado di bianco sovraverniciabile con vernici a base d'acqua e finiture contenenti solventi

Ristrutturazioni di edifici pubblici come scuole o asili richiedono una sempre maggiore attenzione rispetto le emission di solventi ma anche client private sono sempre più sensibili riguardo questo argomento e nutrono sempre più frequente incertezze e dubbi.

L'impiego di vernici convenzionali può essere problematico, specialmente su ampi superfici o verniciature a più strati. Condizioni di aerazione insufficiente non sono di aiuto.



Lavori di verniciatura di base in ambienti interni sensibili – privo di odori sgradevoli

In tale casi fanno bene le imprese di verniciatura di avvisare il committente e indicare le alternative di odore delicato. Rischi tecnici non ci sono, se si seleziona il prodotto indicato.

Con AquaVision All-Grund din SÜDWEST, l'alternative all'originale a base d'acqua, sono possibili lavori di fondo in ambienti interni sensibili senza odori sgradevoli.

Applicazione economica – senza rischi tecnici

AquaVision All-Grund rende possibile un'applicazione economica senza rischi tecnici.

La veloce essiccazione e una aderenza sicura sono garantiti su molteplici supporti: come per esempio metallic, legno, pannelli a base di legno o plastica rigida.

È possibile senza problemi sovraverniciare con vernici acquosi anche nello stesso giorno. E perfino l'impiego Successividi vernici contenenti solventi richiede solo una notte di essiccazione – un'alternativa che si presta particolarmente con particolari richieste e esigenze rispetto la durezza della superficie verniciata.

Speziallösungen für schwierige Fälle: AquaVision 2K-All-Grund (wasserbasiert)



I punti a favore di SÜDWEST AquaVision 2K-All-Grund:

- ottima applicazione a pennello e rullo
- povero di solventi e di odore delicato
- rapida essiccazione e buona espansione
- protezione anticorrosione attiva
- anche per supporti lisci, per esempio mattonelle, vetro, ceramica

Proprio con requisiti particolari come supporti estremamente lisci la giusta base è fondamentale. L'adesione di vernici monocomponenti su mattonelle, ceramica, vetro o superfici laccate a polvere come per esempio telai di porte spesso non è sufficiente. Per questi casi è stato sviluppato AquaVision 2K-All-Grund.

AquaVision 2K-All-Grund – per supporti difficili

AquaVision 2K-All-Grund è un primer bicomponente a base di resina epossidica acquosa. Si mescola direttamente prima della applicazione in un rapporto 1:1 "indurente" e "base" intensamente.

Un periodo prolungato di tempo di conservazione dopo l'apertura rende possibile l'applicazione senza problemi con pennello o rullo, anche su superfici più estese. La durata di lavorabilità con una temperatura di 20 gradi è di circa 2 ore. Successivamente dopo l'essiccazione si può coprire universalmente sia con vernici a base d'acqua che a base di solventi.



2K All-Grund (a base di solventi)

2K All-Grund – un prodotto, molteplici usi

O come promotore di adesione a strato sottile o riempitivo a strato spesso, o come applicazione su superfici piccole a pennello o applicazioni su superfici estese a spruzzo: 2K All-Grund a base PU è indicato per risolvere universalmente problemi.

I principali assi di SÜDWEST 2K All-Grund:

primer a spruzzo anche per uso industriale, per esempio

nel settore delle costruzioni d'acciaio, di legno

essiccazione estremamente rapida (fuori

polvere dopo 10 minuti, levigabile dopo ca. 3

ore)

ottima levigabilità

adesione molto buona



Perfetto dal principio.

La preparazione della fase preparativa.

Da più di 40 anni SÜDWEST va considerato un primer ottimale. La sua qualità si distingue già prima della prima pennellata. Vorremmo aiutarVi con i nostri consigli da parte di professionisti per professionisti durante la preparazione dei vari supporti.

Verniciature vecchie

Inanzitutto va verificato l'aderenza: con una prova tramite incisioni incrociate o raschiando, possibilmente in connessione con uno strappo del nastro di tessuto adesivo (1-3). Verniciature vecchie solide possono essere trattati direttamente dopo la levigatura e il lavaggio con il primer. Supporti portate alla luce preparare secondo il tipo di materiale e lo stato per la ricopertura.

Prova di aderenza tramite incisioni incrociate



1 Lesionare appositamente la verniciatura vecchia con una mascherina e un cutter.



2 Dopo il trattamento con la spazzola si verifica l'aderenza.



3 Variante rafforzata: Prova di adesione tramite strappo di tessuto.

Metalli ferrosi

Qui è necessario una protezione anticorrosione. Ruggine e sostanze distaccanti vanno rimossi tramite levigatrice, spazzola metallica o idropulitrice – grasso o residui di olio tramite pulizia o lavaggio con un diluente. Due mani abbondanti di All-Grund creano lo spessore strato necessario per una protezione anticorrosione.



Preparazione di ferro arrugginito con una levigatrice rotorbitale.

Metalli non ferrosi

Alluminio e zinco dipende molto dalla adesione a lungo tempo. Particolarmente frequente si incontra supporti di zinco, spesso in forma di lamiere di zincotitanio. Un requisito principale qui consiste in supporti puliti, asciutti e sgrassati. Dopo un'intensa pulizia e lavaggio successivo si crea con una doppia mano di primer All-Grund la base per un'aderenza durevole.

Anche alluminio va preparato con una leggera levigazione e prodotti pronti per l'elaborazione.



Preparare la superficie di zinco con un tampone per levigatura e SÜDWEST pulitore per zinco e plastica.

Plastica rigida

È fondamentale per la copertura di plastica rigidaSupporti polverosi, come per esempio porte o telai solida come per esempio PVC una pulizia efficace. sono supporti difficili. Pertanto consigliamo – oltre a Residui sfarinati, distaccanti o sporcizia eliminare considerare le indicazioni del produttore – di fare con un tampone da levigatura e SÜDWEST Zink-sempre una prova di applicazione. Cera e distaccanti und Kunststoffreiniger (pulitore per zinco e si elimina maggiormente tramite una levigatura plastic). Per una adesione ideale basta una intensa e lavaggio successivocon un diluente semplice mano di All-Grund. epossidico.Se la base preparata si bagna con l'acqua, risulta indicato come primer AquaVision 2K-All-Grund .



PVC come supporto: Con formazione di schiuma si può terminare la procedura di pulizia con un successivo lavaggio.

Supporti polverosi

Supporti polverosi, come per esempio porte o telai sono supporti difficili. Pertanto consigliamo – oltre a considerare le indicazioni del produttore – di fare sempre una prova di applicazione. Cera e distaccanti si elimina maggiormente tramite una levigatura intensa e lavaggio successivocon un diluente epossidico.Se la base preparata si bagna con l'acqua, risulta indicato come primer AquaVision 2K-All-Grund .



Prova di bagnato con l'acqua. Prima della copertura va verificato la bagnabilità tramite una pulizia profonda.

Pannelli a base di legno

Coperture chiare possono creare problemi permettendo che contenuti coloranti traspaiono. Una mano di base isolante con All-Grund risolve molto semplicemente.



Pannelli a base di legno: prestare attenzione soprattutto a bordi arrotondati prima del rivestimento.



Una panoramica dei fatti.

All-Grund	
Informazioni di base	
Tonalità standard	bianco, grigio, nero, rosso oss., verde, marrone
A base materie prime	Comb. Resine sintetiche/solventi
Impiego	
Applicazioni all'esterno	++
Applicazioni all'interno	+ ³
Impiego come promotore di aderenza	++
Impiego come protezione anticorrosione	++
Impiego come riempitivo	-
Impiego come base isolante	++
Supporti	
Ferro/acciaio	++
Acciaio inossidabile	-
Metalli non ferrosi, per esempio zinco, alluminio (non anodizzato)	++
Rame, ottone	+
Mattonelle, ceramica, vetro	+
PVC solido	++
formica	+
pannelli a base di legno, per esempio pannelli di fibra	++
pannelli, p.e. Multiplex, Werzalit	
poliestre e coperture vecchie di resine epossidiche	Eeguire test
	-
Indicazioni d'applicazione	
resa (per mano)	80-100 ml
applicazione a pennello	++
applicazione a rullo	++
applicazione a spruzzo	++
essiccazione, fuori polvere (20° C, 60% r. LF)	30 Min.
essiccazione, sovraverniciabile in sistema (20° C, 60% r. LF)	3 ore
durata di lavorabilità (20° C, 60% r. LF)	Non disponibile
rapporto di miscelazione	Non disponibile
levigabilità	+
pulizia attrezzi	Acquaragia

- ++ utilizzo consigliato
- + utilizzo possibile
- utilizzo sconsigliato

Tenere in considerazione le informative tecniche attuali.



AquaVision All-Grund	2K All-Grund	AquaVision 2K-All-Grund
bianco, grigio, nero	bianco	bianco
Dispersion acrilica /acqua	Poliuretano/solvente	Resina epossidica /acqua
+ ^{1,2}	++	+ ¹
++	+ ³	++
++	++	++
+	++	+
-	++	-
+	++	-
(mano di prova)		
+	++	++
(solo interno)		(solo interno)
+	+	+
(solo interno)		
++	++	++
+	++	++
+	++	++
++	+	+
+	-	++
+	++	-
Eeguire test	Eeguire test	++
-	-	Eeguire test
80-120 ml	60 - 300 ml ⁵	80 -120 ml
++	+ ⁴	++
++	+ ⁴	++
++	++ (anche a strati spessi)	++
30 Min.	5-10 Min.	1 ora
3 ore	30 Min.	3 ore
Non disponibile	ca. 2 ore	ca. 2 ore
Non disponibile	4:1 2K All-Grund 6:1 2K-indurente acrilico lungo, a spruzzo	1:1 Base e indurente
++	++	++
Acqua e sapone	2K-diluyente acrilico lungo	Acqua e sapone

1 non su E-metalli

2 non su superfici orizzontali sottoposto costantemente a acqua


3 verificare sufficiente aerazione; non su ampi superfici in ambienti abitati

4 su superfici piccole con aggiunta di vernice

5 60 ml come promotore di adesione, 300 ml come riempitivo

SÜDWEST Lacke + Farben GmbH & Co. KG

Iggelheimer Str. 13 · 67459 Böhl-Iggelheim · www.suedwest.de
info@suedwest.de · Telefon: 06324 709-0 · Fax: 06324 709-175

Logistica Nord Italia
 www.sudwest.it


SÜDWEST®
LACKE · FARBEN · BAUTENSCHUTZ